



58665

©2022 Bestway Inflatables & Material Corp.

All rights reserved/Tous droits réservés/Todos los derechos reservados/Alle Rechte vorbehalten/Tutti i diritti riservati

Trademarks used in some countries under license from/

Marques utilisées dans certains pays sous la licence de/

Marcas comerciales utilizadas en algunos países bajo la licencia de/

Die Warenzeichen werden in einigen Ländern verwendet unter Lizenz der/

Marchi utilizzati in alcuni paesi concessi in licenza a

Bestway Inflatables & Material Corp., Shanghai, China

Manufactured, distributed and represented in the European Union by/

Fabriqués, distribués et représentés dans l'Union Européenne par/Fabricado, distribuido y representado en la Unión Europea por/

Hergestellt, vertrieben und in der Europäischen Union vertreten von/Prodotto, distribuito e rappresentato nell'Unione Europea da

Bestway Europe S.p.a., Via Resistenza, 5, 20098 San Giuliano Milanese (Milano), Italy

Distributed in Latin America by/Distribué en Amérique latine par/Distribuido en Latinoamérica por/Distribuído na América Latina por

Bestway Central & South America Ltda, Salar Ascotan 1282, Parque Enea, Pudahuel, Santiago, Chile

Distributed in Australia & New Zealand by **Bestway Australia Pty Ltd, Unit 2/98-104 Carnarvon St Silverwater, NSW 2128, Australia**

Tel: Australia: (+61) 2 9037 1388; New Zealand: 0800 142 101

Distributed in United Kingdom by **Bestway Corp UK Ltd, 8 Wentworth Road, Heathfield Industrial Estate, Newton Abbot, Devon, TQ12 6TL**

Exported by/Exporté par/Exportado por/Exportiert von/Esportato da

Bestway (Hong Kong) International Ltd./Bestway Enterprise Company Limited

Suite 713, 7/Floor, East Wing, Tsim Sha Tsui Centre, 66 Mody Road, Kowloon, Hong Kong

www.bestwaycorp.com

GEBRAUCHSHINWEISE

WICHTIGE SICHERHEITSINFORMATIONEN

SÄMTLICHE ANWEISUNGEN SIND ZU BEFOLGEN

WARNUNG: Um das Risiko von Verletzungen zu minimieren, sollte das Produkt nicht in die Hände von Kindern geraten.

WARNUNG: Auf- und Abbau sollte nur durch einen Erwachsenen erfolgen.

WARNUNG: Während des Betriebes der Filterpumpe/Sandfilteranlage sollte der Schwimmer weder entfernt noch blockiert werden.

WARNUNG: Während des Betriebes der Filterpumpe/Sandfilteranlage sollten keine Hände in den Sauger gelangen.

WARNUNG: Während der Nutzung des Pools sollte die Filterpumpe/Sandfilteranlage abgeschaltet sein.

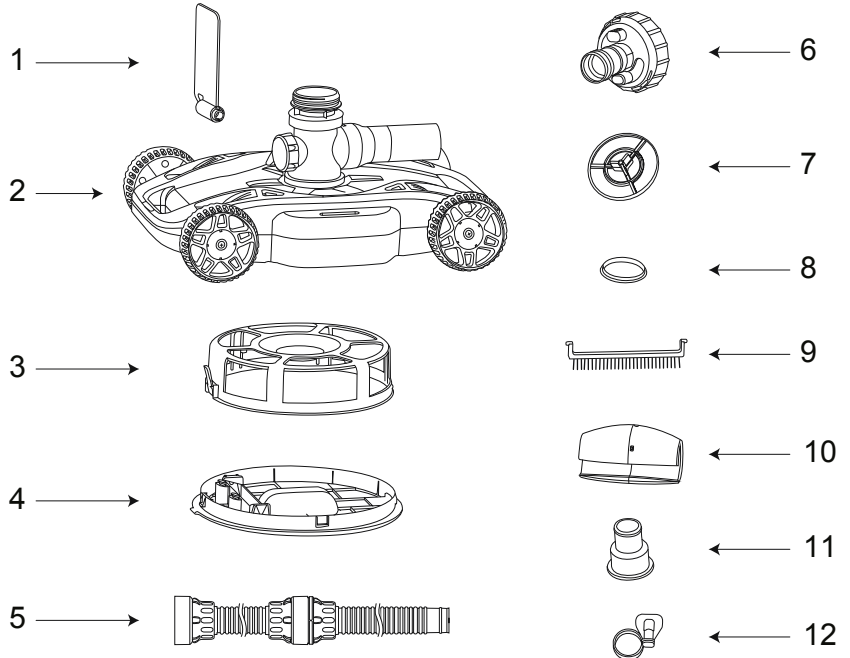
WARNUNG: Stellen Sie sicher, dass vor jeder Wartung die Filterpumpe/Sandfilteranlage vom Strom genommen wird, um schwere bis lebensgefährliche Verletzungen zu verhindern.

HINWEIS: Bevor der Pool abgedeckt wird, sollte das Gerät vor entfernt werden.

HINWEIS: Zeichnungen dienen nur zur Veranschaulichung und spiegeln möglicherweise nicht das tatsächliche Produkt wider. Nicht maßstabsgetreu.

TEILELISTE

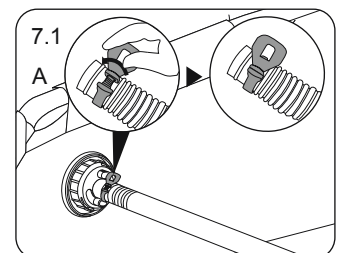
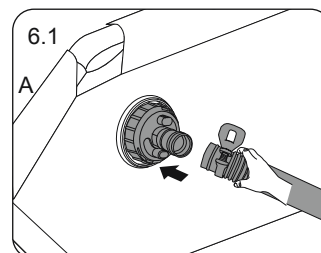
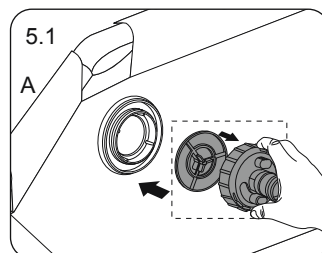
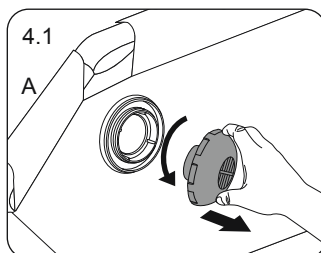
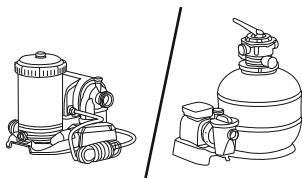
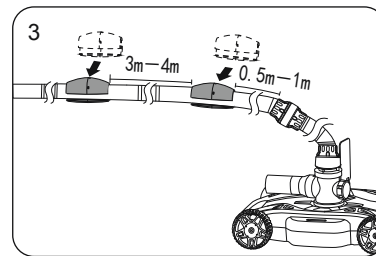
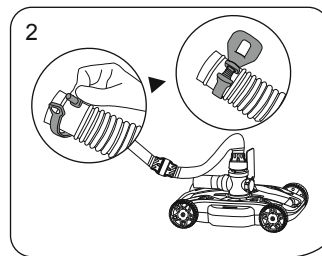
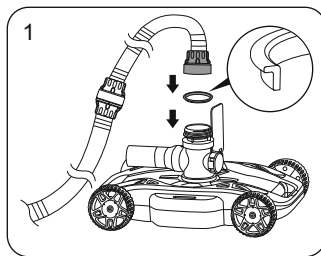
ARTIKEL	NAME	MENGE
1	Klappe	1
2	Sauger	1
3	Schmutzbehälter	1
4	Untere Abdeckung	1
5	Schlauch	1
6	Druckablassventil	1
7	Druckablassventil Filter	1
8	Dichtung	1
9	Bürste	1
10	Schwimmer	2
11	Schlauchadapter	1
12	Schlauchklemme	1

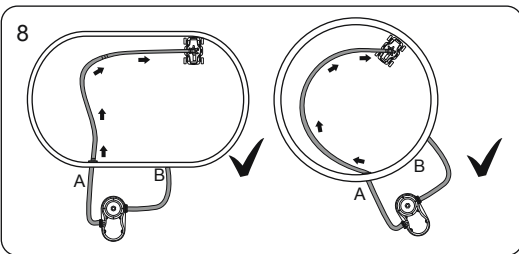
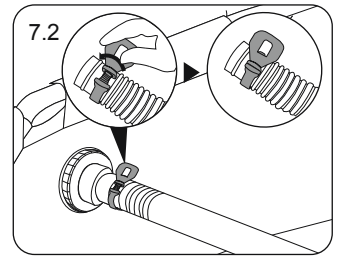
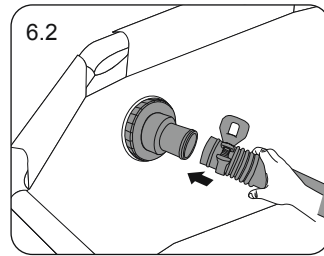
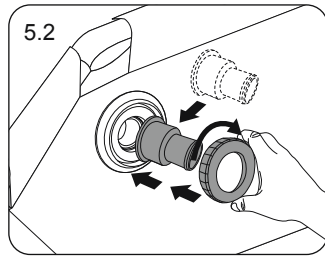
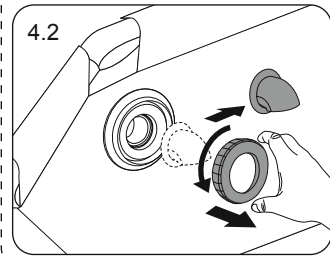
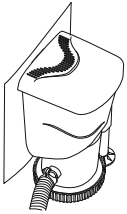


Geeignete Pumpe: 5.678 – 12.113 l/h Filterpumpen oder Sandfilteranlagen

Geeigneter Pool: Aufstellpools bis 670 cm

MONTAGE



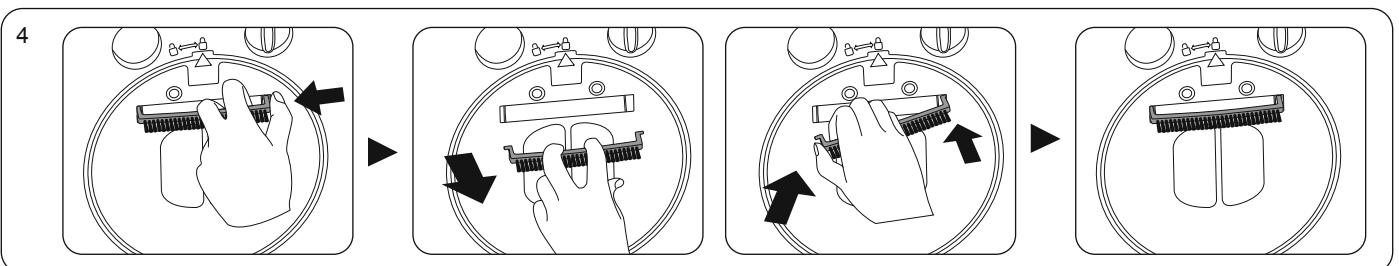
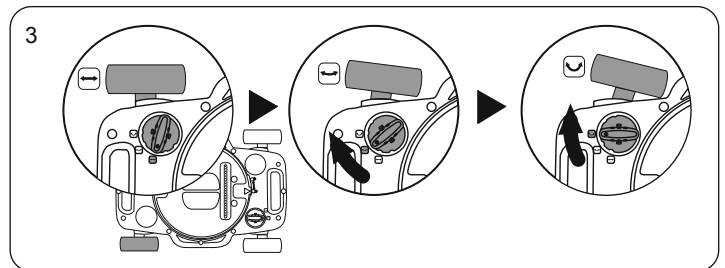
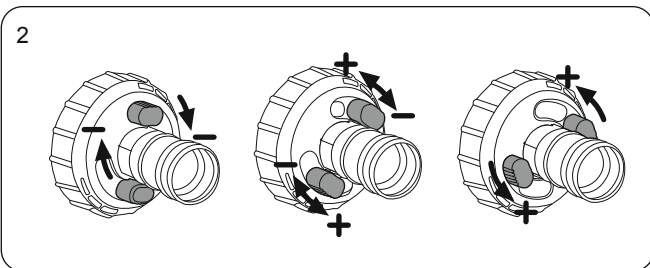
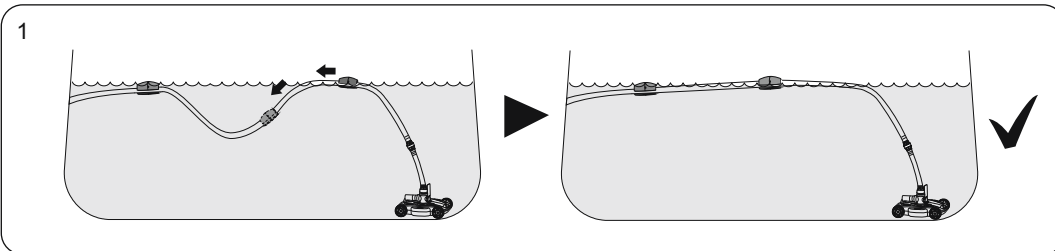


NUTZUNG DES PRODUKTS

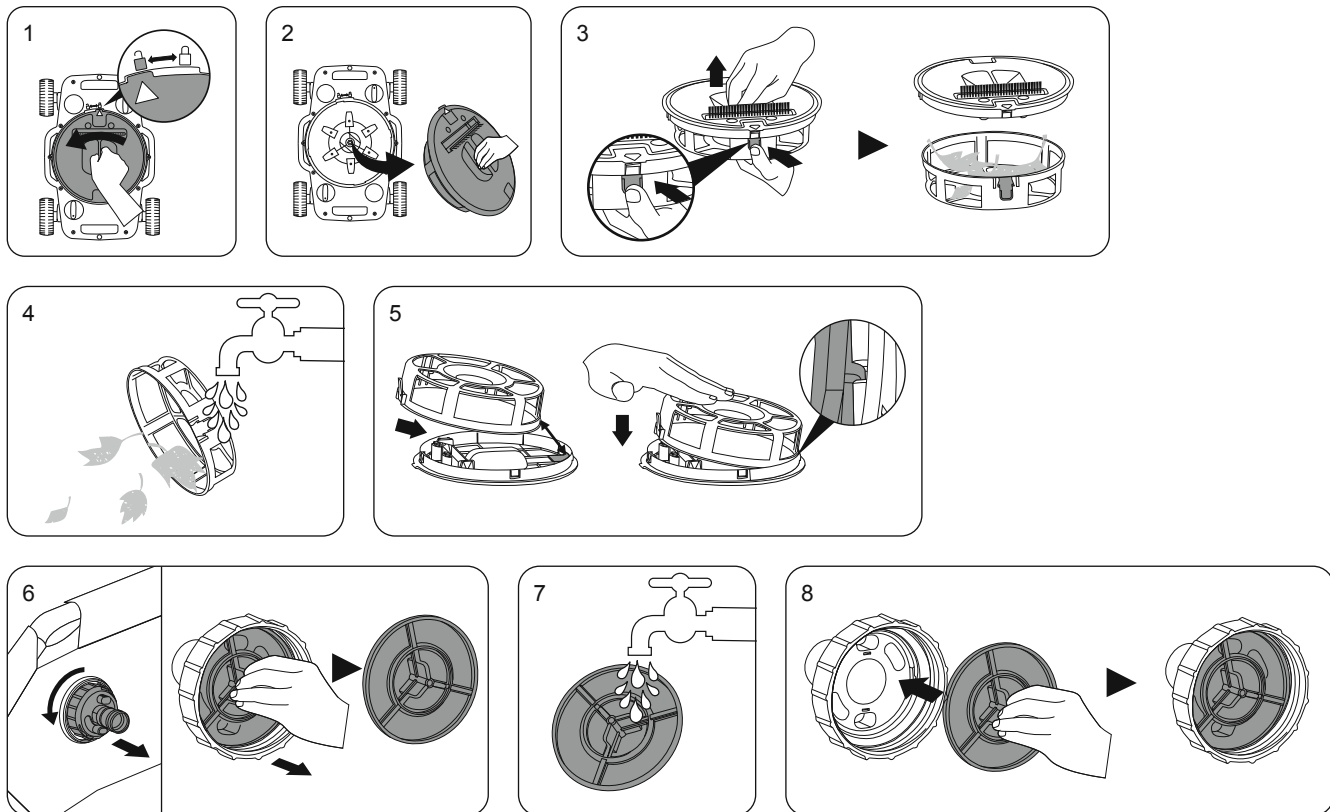
Sollten die folgenden Situationen auftreten, gehen Sie bitte wie folgt vor, um stets eine ordnungsgemäße Funktionsweise des Saugers sicherzustellen.

1. Sollte der Schlauch während des Betriebs unter die Wasseroberfläche sinken, passen Sie bitte die Position des Schwimmers entsprechend an.
2. Sollte das Gerät an eine Hochdruckpumpe angeschlossen werden, passen Sie dessen Betriebsgeschwindigkeit mithilfe des Drehknopfs am Druckauslassventil bei Auftreten der folgenden Situationen gemäß des Betriebsschemas entsprechend an:
 - 2.1. Wenn sich trotz vollständiger ausgerollter Schläuche bei längerer durchgehender Laufzeit Verschlingungen einstellen;
 - 2.2. Wenn der Roboter zu schnell läuft, die Räder kippen oder keinen Kontakt mit dem Poolboden haben.
3. Sollte bei längerer Laufzeit nicht die gesamte Poolfläche oder wiederholt nur bestimmte Teile des Poolbodens gereinigt werden, passen Sie mit dem Drehknopf den Winkel des Rades entsprechend an.
4. Sollte das Gerät an eine 5678 Liter Filterpumpe angeschlossen werden, entfernen Sie bitte die Bürste.

HINWEIS: An den Schlauchanschlüssen des Roboters kommt es während der Wassereinspeisung für gewöhnlich zu einem Wasseraustritt.



REINIGUNG DES PRODUKTS



FEHLERBEHEBUNG

Problem	Mögliche Ursachen	Lösung
Roboter nimmt den Schmutz nicht auf, und bewegt sich unzureichend bis gar nicht.	Schmutzbehälter ist voll.	Reinigen Sie den Schmutzbehälter. Verwenden Sie Wasser zum Ausspülen.
	Druckablassventil ist verstopft.	Reinigen Sie den Filter des Ventils. Verwenden Sie Wasser zum Ausspülen.
	Saugvorrichtung am Pool ist verstopft.	Reinigen Sie die Saugvorrichtung. Verwenden Sie Wasser zum Ausspülen.
	Die Filterkartusche / das Sandbett ist verschmutzt.	Filterpumpe - Schalten Sie die Pumpe ab und verschließen Sie Anschluss A + B, um so ein Auslaufen des Wassers zu verhindern. Reinigen Sie die Kartusche oder tauschen Sie diese wenn nötig aus. Sandfilteranlage - Trennen Sie den Roboter vom Pool und verwenden Sie im Anschluss die Rückspül- sowie Spül-Funktion, um das Sandbett zu reinigen.
	Luft im Inneren der Pumpe	Schalten Sie die Filterpumpe/Sandfilteranlage, lassen Sie die Luft entweichen und schalten Sie das Gerät im Anschluss wieder ein.
	Der Roboter wird durch Falten blockiert.	Kontrollieren Sie den Poolboden. Sollten sich dort Falten befinden, streichen Sie diese glatt. Kontrollieren Sie den Zustand des Schmutzsiebes und reinigen Sie es bei Bedarf. Kontrollieren Sie die Filterkartusche bzw. Sandbett und reinigen Sie bei Bedarf die Kartusche bzw. verwenden Sie die Rückspül-Funktion der Sandfilteranlage.
	Rad ist verklemmt.	Befreien Sie das Rad bei Bedarf von jeglichen Verschmutzungen.
	Das Wasserventil wurde nicht geöffnet.	Öffnen Sie das Wasserventil.
Die Schläuche sind verschlungen.	Schläuche wurden nicht ordnungsgemäß ausgebreitet.	Schalten Sie die Pumpe ab. Schließen Sie das Gerät erneut an der diagonalen Position des Pools an. Der Schlauch sollte dabei eine C-Form aufweisen. Platzieren Sie das Gerät in Schlauchrichtung im Wasser.
	Der Schlauch versinkt im Wasser.	Passen Sie die Position des Schwimmers an, damit der Schlauch über Wasser bleibt.
	Die Betriebsgeschwindigkeit des Roboters ist zu hoch.	Verwenden Sie das Druckablassventil.
Der Reinigungsradius deckt nicht den gesamten Pool ab.	Die Position der Räder ist nicht korrekt eingestellt.	Verstellen Sie den Winkel der Räder.