

Bestway®

58649

©2022 Bestway Inflatables & Material Corp.

All rights reserved/Tous droits réservés/Todos los derechos reservados/Alle Rechte vorbehalten/Tutti i diritti riservati

Trademarks used in some countries under license from/

Marques utilisées dans certains pays sous la licence de/

Marcas comerciales utilizadas en algunos países bajo la licencia de/

Die Warenzeichen werden in einigen Ländern verwendet unter Lizenz der/

Marchi utilizzati in alcuni paesi concessi in licenza a

Bestway Inflatables & Material Corp., Shanghai, China

Manufactured, distributed and represented in the European Union by/

Fabriqués, distribués et représentés dans l'Union Européenne par/Fabricado, distribuido y representado en la Unión Europea por/

Hergestellt, vertrieben und in der Europäischen Union vertreten von/Prodotto, distribuito e rappresentato nell'Unione Europea da

Bestway Europe S.p.a., Via Resistenza, 5, 20098 San Giuliano Milanese (Milano), Italy

Distributed in Latin America by/Distribué en Amérique latine par/Distribuido en Latinoamérica por/Distribuido na América Latina por

Bestway Central & South America Ltda, Salar Ascotan 1282, Parque Enea, Pudahuel, Santiago, Chile

Distributed in Australia & New Zealand by **Bestway Australia Pty Ltd, Unit 2/98-104 Camarvon St Silverwater, NSW 2128, Australia**

Tel: Australia: (+61) 2 9037 1388; New Zealand: 0800 142 101

Distributed in United Kingdom by **Bestway Corp UK Ltd, 8 Wentworth Road, Heathfield Industrial Estate, Newton Abbot, Devon, TQ12 6TL**

Exported by/Exporté par/Exportado por/Exportiert von/Esportato da

Bestway (Hong Kong) International Ltd./Bestway Enterprise Company Limited

Suite 713, 7/Floor, East Wing, Tsim Sha Tsui Centre, 66 Mody Road, Kowloon, Hong Kong

www.bestwaycorp.com

BEDIENUNGSANLEITUNG

Artikelnummer 58649

SICHERHEITSHINWEIS

- (1) Dieses Gerät kann von Kindern ab 8 Jahren und darüber sowie von Personen mit verringerten physischen, sensorischen oder mentalen Fähigkeiten oder Mangel an Erfahrung und Wissen benutzt werden, wenn sie beaufsichtigt oder bezüglich des sicheren Gebrauchs des Gerätes unterwiesen wurden und die daraus resultierenden Gefahren verstehen. Kinder dürfen nicht mit dem Gerät spielen. Reinigung und Benutzer-Wartung dürfen nicht von Kindern ohne Beaufsichtigung durchgeführt werden.
- (2) Das Gerät sollte nur mit Stromquellen gemäß der Normen EN 61558-1 & EN 61558-2-16 betrieben werden. Entsprechend der Angaben am Gerät sollte ein Betrieb mit Niederspannung erfolgen.
- (3) Die sich im Gerät befindenden Akkus dürfen nur von einer qualifizierten Fachkraft ausgetauscht werden.
- (4) Die sich im Gerät befindenden Akkus können nicht ausgetauscht werden.

ACHTUNG: Zum Aufladen der Akkus bitte ausschließlich die mobile Versorgungseinheit gemäß der Norm EN 61558-1 & EN 61558-2-16 verwenden.

- (5) Der Sauger ist für die Reinigung von Pools und Whirlpools konzipiert.
- (6) Bitte verwenden Sie ausschließlich die originalen Akkus sowie USB-Anschlüsse.
- (7) Der Sauger sollte nur im abgeschalteten Zustand aufgeladen werden.
- (8) Der Sauger muss an einem trockenen sowie sauberen Ort gelagert werden und darf weder starker Sonnenstrahlung ausgesetzt, noch in der Nähe von

explosiven Substanzen gelagert aufbewahrt werden.

- (9) Der Filterbeutel kann leicht durch scharfe Gegenstände beschädigt werden.
- (10) Um Verletzung bei Mensch und Tier zu vermeiden, darf der Sauger aufgrund seiner starken Saugkraft im eingeschalteten Zustand nicht verschlossen werden.
- (11) Schmieröle verschmutzen das Wasser
- (12) Betriebsvoraussetzungen:
 - (12-1) Wassertiefe von 50-256 cm
 - (12-2) Wassertemperatur: 4 °C - 35 °C
- (13) Gebrauchsanweisung aufbewahren

Die oben genannten Warnungen sowie Vorsichtsmaßnahmen dienen nicht der Abdeckung aller möglichen Risiken und/oder schwerwiegenden Verletzungen. Der Sauger sollte daher stets mit der nötigen Vorsicht verwendet werden.

BEDIENUNGSHINWEISE

WICHTIG: Ist der Akku vollständig aufgeladen, leuchtet die Kontrollleuchte grün.

WICHTIG: Vor der ersten Nutzung sollte der Sauger 5-6 Stunden lang aufgeladen werden. Voll aufgeladen besitzt das Gerät eine Laufzeit von bis zu 50 Minuten.

FEHLERBEHEBUNG

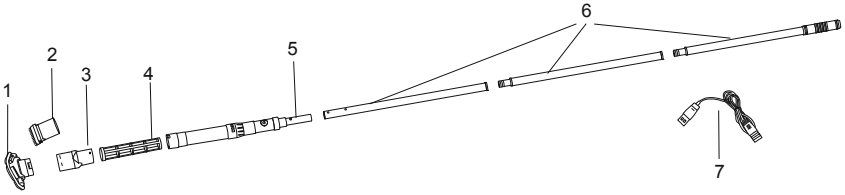
Problem	Mögliche Ursachen	Lösung
Gerät arbeitet nicht.	Akku leer	Aufladen, die Laufzeit beträgt voll aufgeladen in der Regel bis zu 50 Minuten.
	Akku beschädigt	Für Ersatz wenden Sie sich bitte an den zuständigen Händler, Achtung! Verwenden Sie hierfür bitte ausschließlich den originalen Lithium-Akku.
Zu geringe Saugkraft	Akku-Ladung überprüfen	Aufladen, die Laufzeit beträgt voll aufgeladen in der Regel bis zu 50 Minuten.
	Füllstand des Schmutzbehälters überprüfen	Behälter regelmäßig säubern
Ungewöhnlich hohe Geräusentwicklung	Laufrad im Motor kontrollieren	Schrauben Sie den Saugkopf ab und entfernen Sie alle Fremdkörper aus dem Laufrad.
	Laufrad im Motor ist beschädigt	Wenden Sie sich an den zuständigen Händler
Der Sauger kann nicht geladen werden.	Akku beschädigt	Für Ersatz wenden Sie sich bitte an den zuständigen Händler. Achtung! Verwenden Sie hierfür bitte ausschließlich den originalen Lithium-Akku.
	Ladegerät beschädigt	Ladegerät ersetzen
	USB-Ladekabel ist beschädigt	Für Ersatz wenden Sie sich bitte an den zuständigen Händler. Achtung! Das falsche Ladegerät kann Gerät, Akku sowie das Kabel beschädigen. In diesem Fall besteht kein Garantieanspruch.

ENTSORGUNG

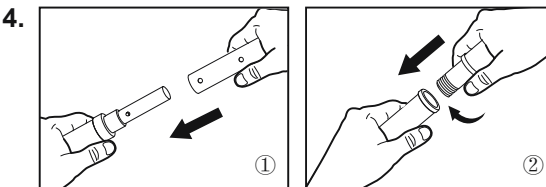
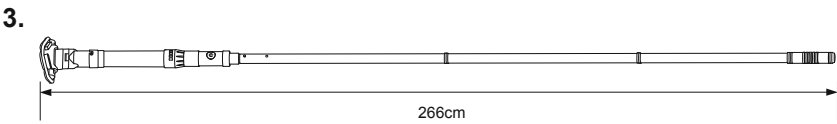
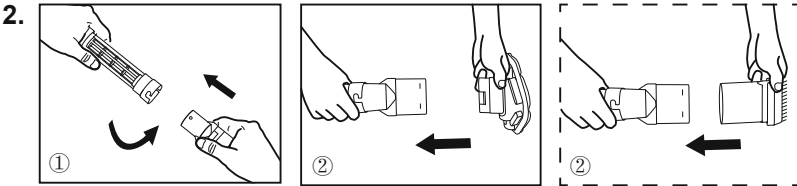
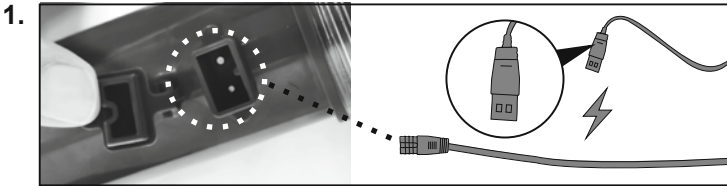


Elektrogeräte sollten nicht zusammen mit dem gewöhnlichen Hausmüll entsorgt werden. Bitte entsorgen Sie diese an den dafür vorgesehenen Plätzen. Kontaktieren Sie für entsprechend geltende Richtlinien Ihre zuständige Behörde oder lokalen Händler.

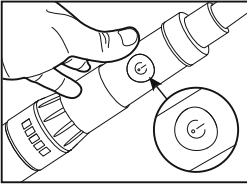
TEILEVERZEICHNIS



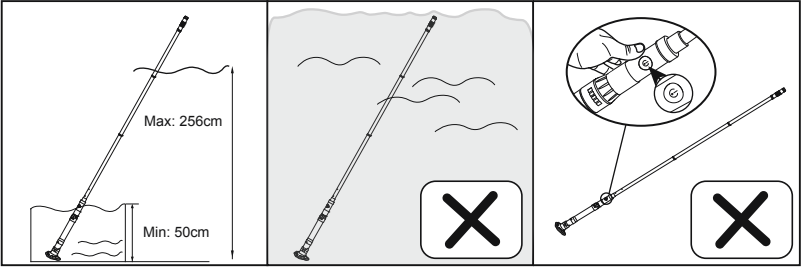
AUFBAU



5.



6.



REINIGUNG DES PRODUKTS

